

Pisa, 30 Novembre 2020



L'economia circolare nell'edilizia: soluzioni e tecniche di bioedilizia nel quadro dell'ecobonus 2020

giuseppe.fusco@isti.cnr.it





**% ECOBONUS
SUPERBONUS**

non è solo un fatto fiscale....

... è progetto e competenza tecnica

Superbonus

Il Superbonus è un meccanismo (forse) volutamente complesso, che si aggiunge alle altre detrazioni in un mosaico di bonus che **deve essere composto caso per caso**. Per farlo, sono **richieste competenze non solo tecniche, ma anche giuridiche, economiche, fiscali, finanziarie**.

I **committenti** sono sempre più abituati ad avere un **servizio “chiavi in mano”**: vogliono fruire del 110% senza porsi il problema delle complicazioni amministrative e burocratiche, senza dover perdere tempo ad interloquire con banche e general contractor.

Il **professionista** che li affianca deve quindi essere in grado di **indicare la strada**, guidarli con fare certo e portarli alla meta, senza che loro perdano tempo o siano coinvolti nelle varie difficoltà applicative. Ovviamente, il professionista **ha una grande responsabilità** nel progettare, nel dirigere i lavori e, infine, nell'asseverare quanto realizzato.

Ma non basta



Il progettista deve essere in grado di gestire un meccanismo in cui l'unico aspetto di interesse parrebbe essere (per il mercato) il fatto che si possa godere di un ricco incentivo, indipendentemente dalla tecnologia impiegata, dalle soluzioni tecniche e dalla bontà progettuale.

Non perdiamo il fine del Superbonus, che è un edificio più efficiente e non il ricco incentivo!

Idee come quella appena descritta sono estremamente fuorvianti:

il Superbonus è un incentivo fiscale volto a migliorare il patrimonio immobiliare attraverso la riqualificazione energetica, strutturale ed architettonica.

Si tratta di uno strumento tramite cui arrivare al fine ultimo che **NON** è “la casa gratis”, ma edifici e città più efficienti, più sicure, più belle.

Le testimonianze che arrivano dal mercato delineano un approccio totalmente invertito: il fine ultimo è non spendere nulla, il mezzo è riqualificare casa in un modo o in un altro.

Il Superbonus è prima di tutto capacità progettuale

Tuttavia, il Superbonus non è solo un “fatto fiscale”. E' **progetto, scelta consapevole, capacità realizzativa, competenza.**

Il Superbonus implica la capacità di riqualificare gli immobili esistenti, andando a coibentare involucri concepiti in epoche di combustibili inquinanti e a basso costo. Serve sensibilità per scegliere le tecnologie più adatte e, contemporaneamente, cercare di migliorare l'estetica dell'edificio, il suo impatto all'interno dei centri urbani, garantendo una “architettura della sostituzione senza demolizione”.

Il Superbonus è la **capacità di individuare il miglior sistema impiantistico** tra quelli messi a disposizione per realizzare uno dei cosiddetti interventi trainanti. Si ha la possibilità di sostituire impianti vecchi andando a proporre soluzioni efficienti e a basso impatto ambientale, anche in ottica di garantire con una unica macchina tanto il riscaldamento quanto il raffrescamento.

Unico rammarico: la ventilazione meccanica (con e senza recupero di calore) non è incentivata, in nessun modo, nonostante sia una soluzione estremamente efficiente ed efficace.

Soprattutto, il Superbonus è la **scossa che si aspettava da anni nel mercato immobiliare**, ed è l'occasione di riqualificare un patrimonio edilizio vecchio e fatiscente.

Ma, forse, è in realtà l'occasione per una intera generazione di tecnici di **dimostrare quanto possa essere utile la tecnologia** e l'ingegneria, quando è impiegata per migliorare gli ambienti costruiti in cui quotidianamente viviamo.



L'esperienza di Casa Ilaria

Buone pratiche di progettazione integrata

La progettazione integrata

Approccio che mediante metodologie e strumenti ha come obiettivo la realizzazione di strutture con elevato livello di sostenibilità evitando o riducendo possibili extracosti;

Richiede competenze su diverse tematiche (multidisciplinare) e procede a partire dallo studio di strategie globali per tutta la struttura, attraverso passi successivi, con definizione sempre maggiore, fino al raggiungimento di soluzioni integrate ottimali

- Riconoscere la centralità del progetto
- Definire tempi certi per la realizzazione
- Diminuire il numero dei referenti
- Dare efficienza al cantiere



Keywords

- Multidisciplinarietà
- Consenso su obiettivi, tempistica e sui modelli per la valutazione ed il miglioramento di attività e processi
- Collaborazione, partecipazione e linguaggio comune per tutti gli attori
- Identificazione di strategie realistiche per il progetto
- Sostenibilità (ambientale, sociale ed economica)
- Condivisione delle informazioni
- Riproducibilità del modello in altri contesti simili

Un nuovo approccio culturale

Condivisione, da parte di tutti gli attori di obiettivi (e valori)

Nuovo tipo di cultura: il processo produttivo, attraverso materiali, sistemi e sottosistemi finalizzati al raggiungimento di un prodotto con alte prestazioni energetiche;

Comporta

Bisogno di professionalità

Conoscenza di prodotti e processi che permetta all'innovazione di concretizzarsi

Controllo della certificazione del sistema



I valori:

L'accoglienza e la cura della persona

La valorizzazione delle risorse

L'innovazione

La sostenibilità e la multifunzionalità

Collaborazione

La natura e la bellezza

La libertà e la compagnia

La gratuità

La Badia di Carigi

Casa Ilaria ha lo scopo di promuovere il benessere, la qualità della vita e la spiritualità di tutte le persone, in particolare di quelle con problemi di disabilità fisica, psichica e sensoriale e delle loro famiglie, delle persone con problemi di salute mentale e di quelle in condizione di svantaggio ed emarginazione sociale.



La Badia di Carigi

Casa Ilaria è un progetto in costruzione. Locato presso La Badia di Carigi di Montefoscoli, in provincia di Pisa. L'intero complesso, costituito da un edificio principale, alcuni edifici secondari e una cappella, prende il nome dall'antico convento benedettino fondato nel 1100 al confine tra la diocesi di Lucca e Volterra e sorge su un lieve poggio, che domina un terreno agricolo di dodici ettari, delimitato da un corso d'acqua e filari di alberi.



Com'era...



Come l'abbiamo trovata...



Il progetto

Tutto il progetto di ristrutturazione è ispirato al recupero del valore artistico e storico del luogo e al rispetto dell'ambiente e della sostenibilità ecologica delle diverse attività.

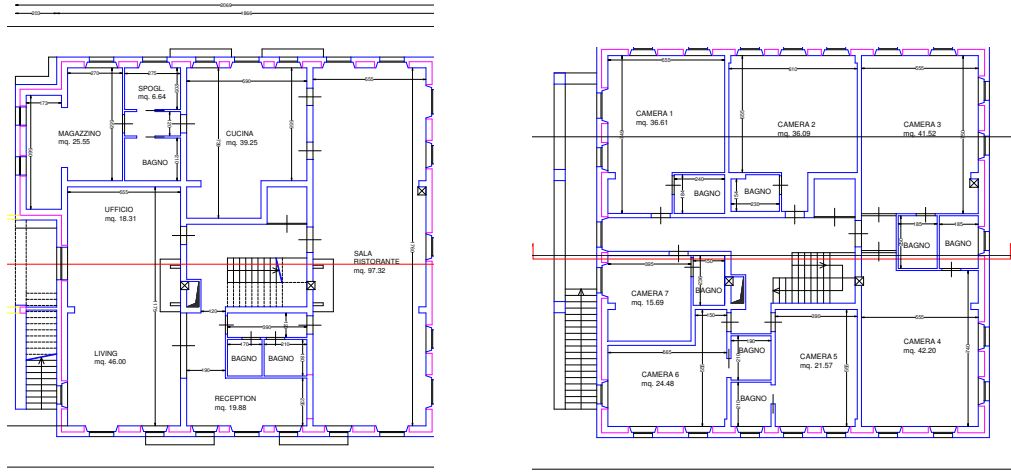
Tutti gli spazi Casa Ilaria, dall'orto alle camere, dal centro polivalente alla piscina, dalla Cappella alla cucina, saranno completamente accessibili ad ogni forma di disabilità e consentiranno anche forme di autogestione per singoli, famiglie e gruppi che potranno essere ospitati.



Timeline

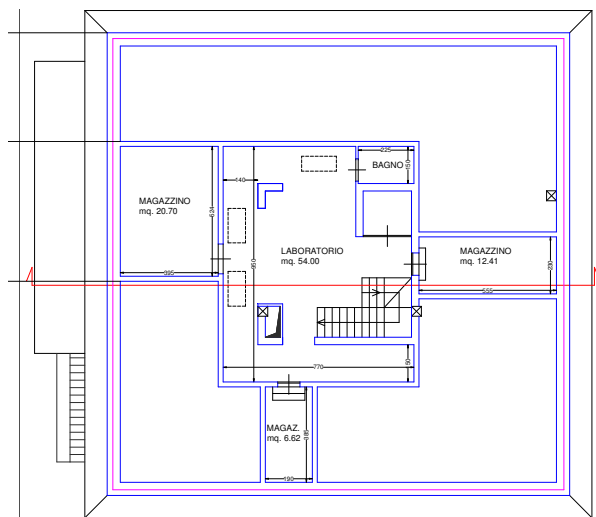


PT e P1



PIANTA PIANO TERRA

Sottotetto



Oggi...



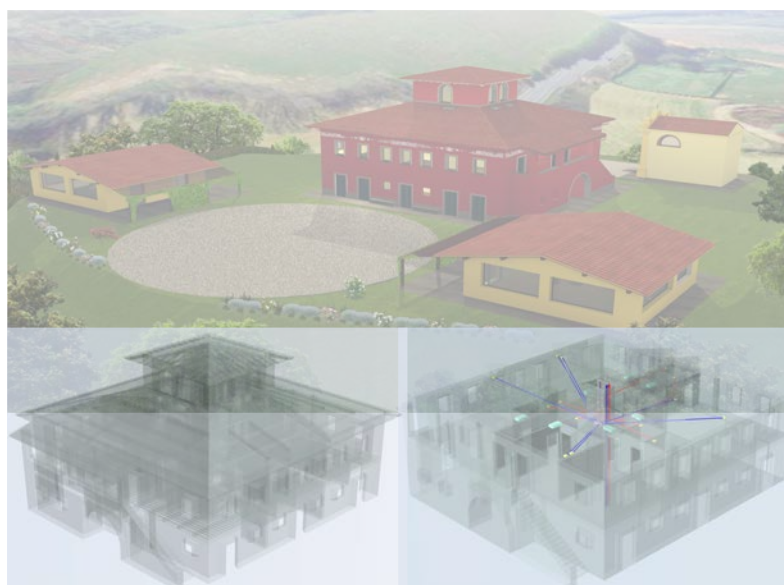
Sottotetto



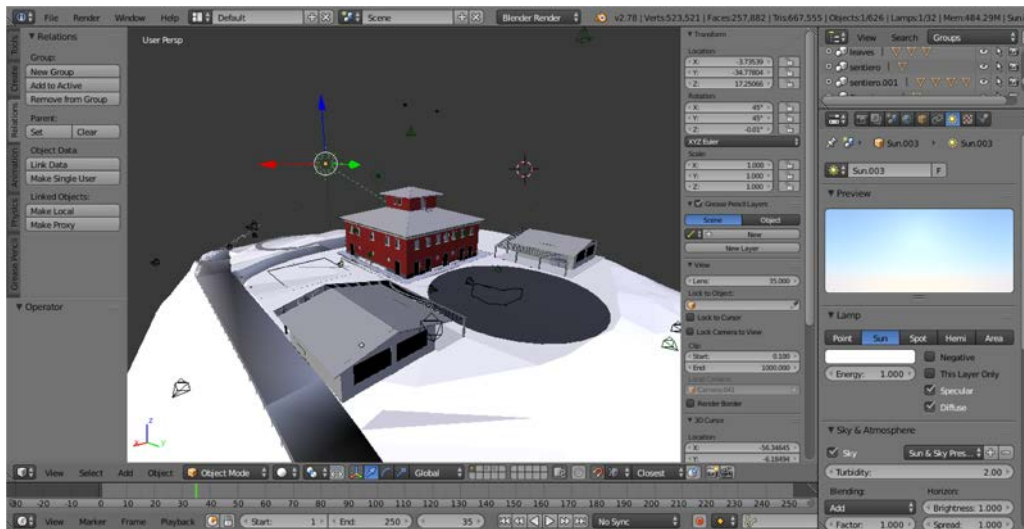
2021



Modelli



Modelli



Modelli

Building-ContenitoriParete-GEWISS-40CDK-CENTRALINI_IP65_1X Default

ANTEPRIMA E POSIZIONAMENTO

43.72 x 28.50

Piano ospite: a Zero di Progetto

43.72, 28.50, 55.00

IMPOSTAZIONI PERSONALI

Edge Snapping
 Enable Stretching
 Rotation Angle (x axis) 0°

2D REPRESENTATION

Projection Line Pen 0.18 mm 4
 Fill Type Sfondo
 Fill Pen 0.18 mm 19
 Fill Background Pen 0.18 mm 19

SURFACES

Override Surface: None
 Override Surface: SUP_TRASPARENTE
 Override Surface: GEWISS - Sportello centr...

PARTS VISIBILITY BY CATEGORY

Electrical Fixtures/BLDG_3D

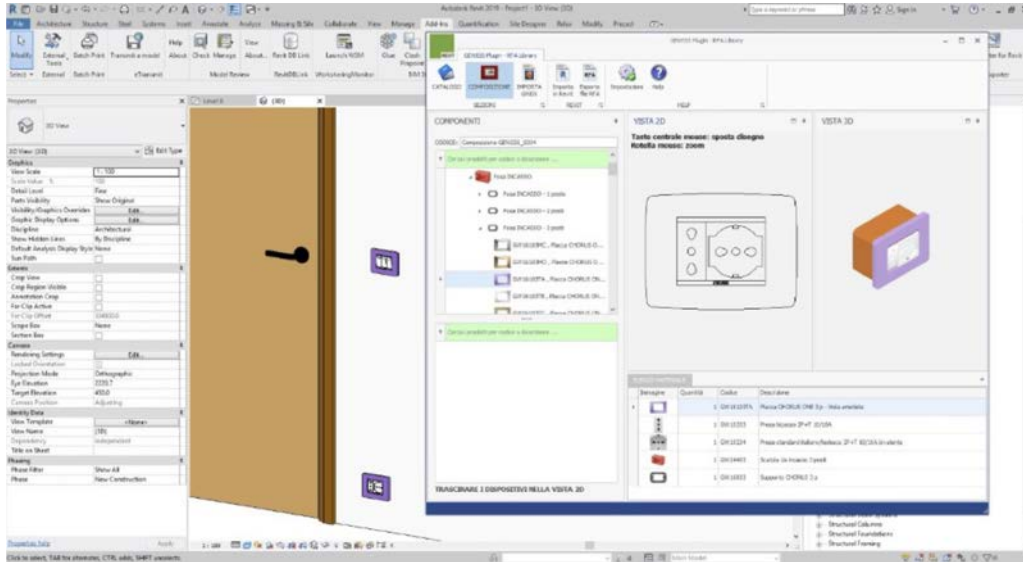
Electrical Fixtures

PARAMETERS

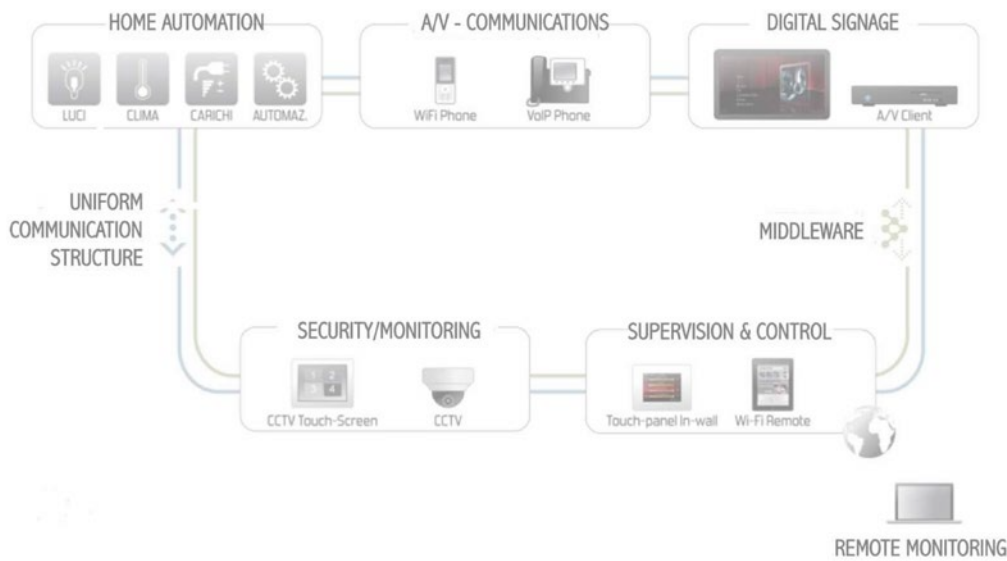
Accessori per ripristino isolamento Tappi coprivite (GW44623) o staffe di fissaggio in resin...
 Apertura 45.00°
 Catalogo BUILDING
 Catalogo Serie 40 CDK
 Classe isolamento II (secondo Norma IEC 61140)
 Codice EAN 8011564061576
 Codice Electrocod 0321
 Colore Grigio RAL 7035
 Colore porta Trasparente fume'
 Corrente nominale 125A

Default Elevation 1219
 Description CENTRALINO PARETE 18M.IP65
 Diametro_tubazione 30
 Dim. esterne BxHxP (mm) 410x285x140
 Dimensione modulo 18
 Family Category Electrical Fixtures
 fase1 0 VA
 Glow Wire Test 650°C
 Grado di protezione IP65
 H_finestratura 45
 H_quadro 285
 h_sportello 225

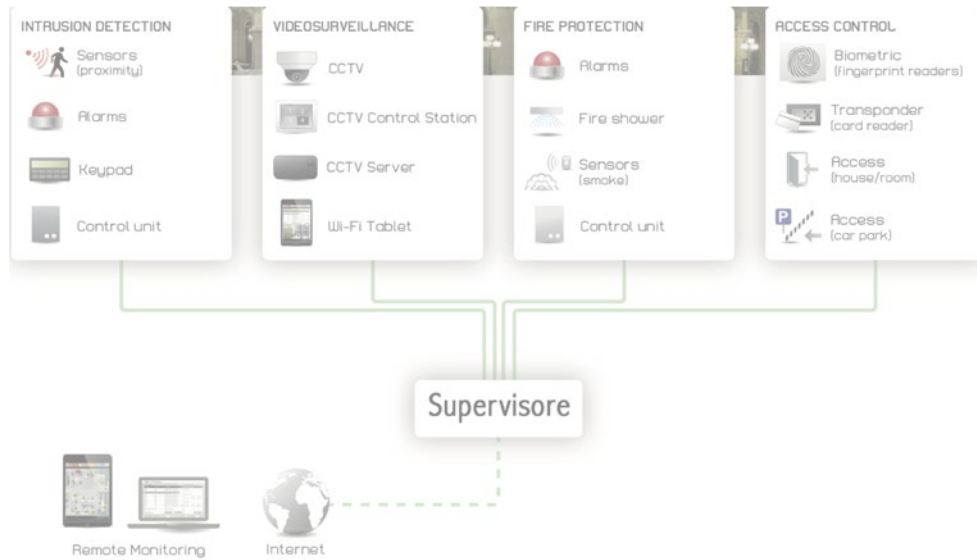
Modelli



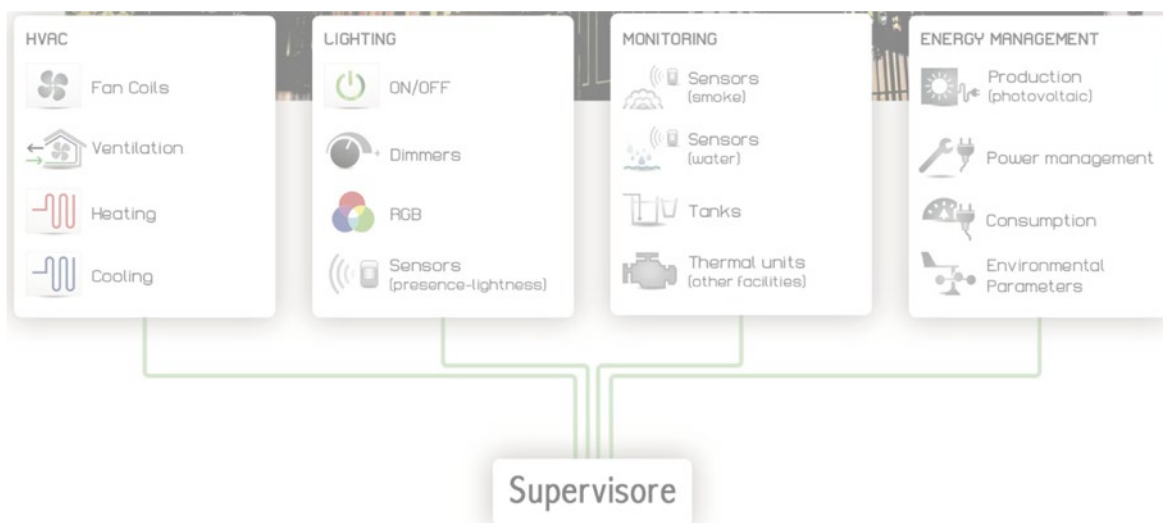
Cablaggio unico



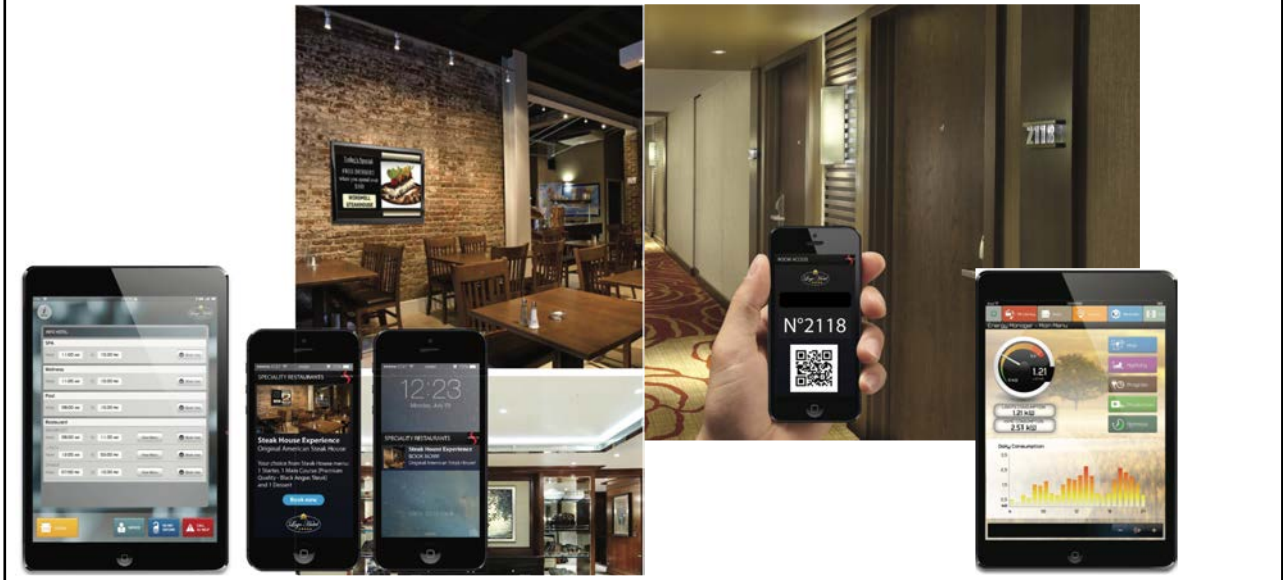
Cablaggio unico



Cablaggio unico



Supervisione



Grazie

